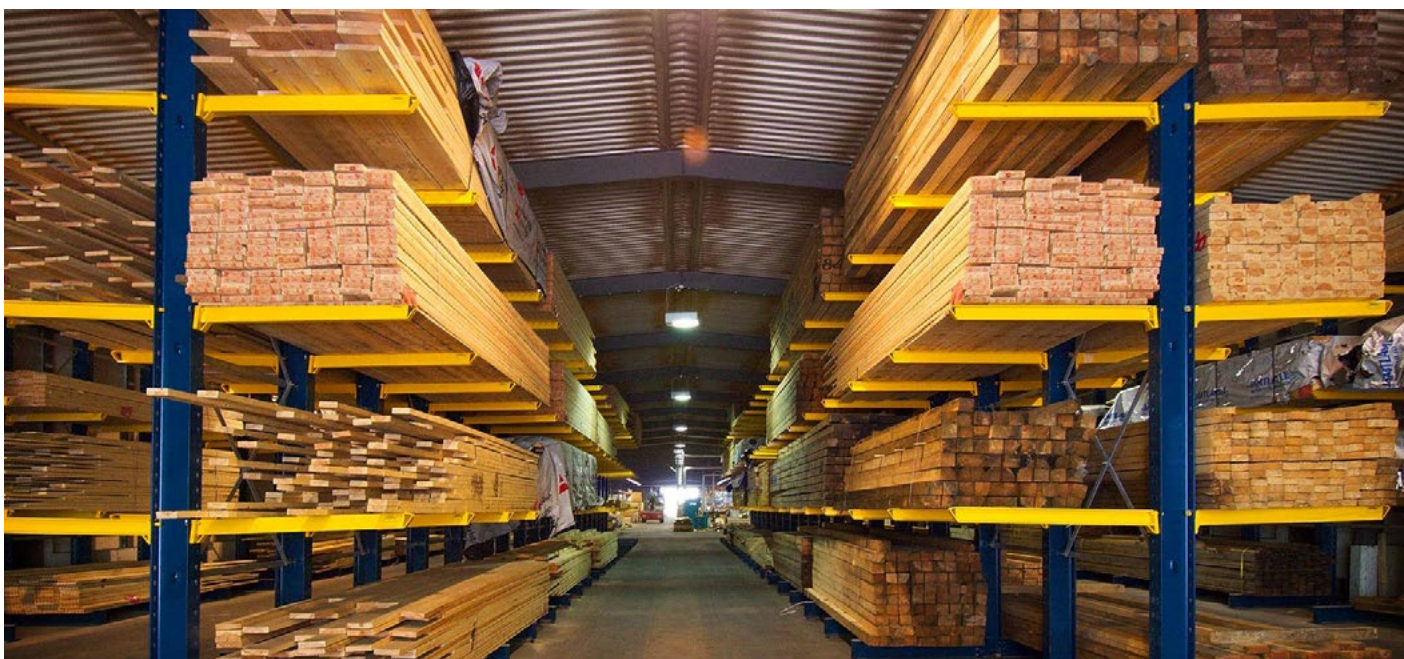




Automatyzacja pakowania drewna

Maszyny dedykowane do zabezpieczania drewna



Wyroby papierowe to

- | | |
|-------------------------------|--------------------|
| Pakowanie płyt OSB | Deski |
| Pakowanie płyt MDF | Laminaty |
| Pakowanie płyt HDF | Półprodukty |
| Pakowanie laminatów | Płyty pilśniowe |
| Pakowanie stolarki budowlanej | Płyty wiórowe |
| | Stolarka budowlana |

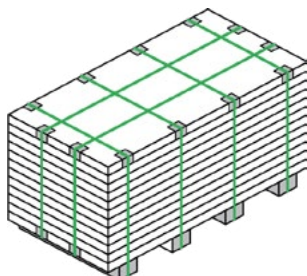
Przemysł drzewny to szeroko rozgałęziona branża, która cały czas ewoluuje. Od tartaków, przez zakłady stolarki budowlanej aż po fabryki mebli. Messersi ma odpowiedzi na nowe potrzeby przemysłu drzewnego.





Wiązarki

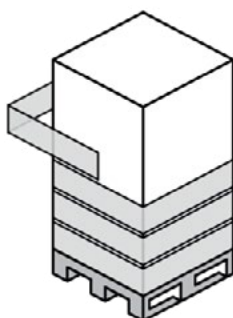
Kompresja i stabilizacja ładunku.



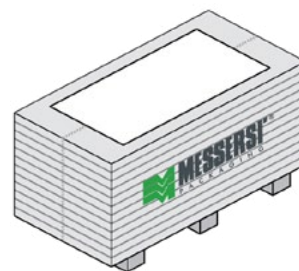
VR80 Wiązarka pionowa

Owijarki

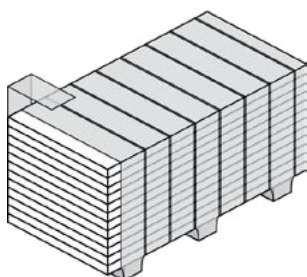
Owijanie rozciągliwą folią stretch -
ochrona przed wilgocią, wodą, pyłem
i zabrudzeniami.



RA300 Owijarka z wirującym ramieniem



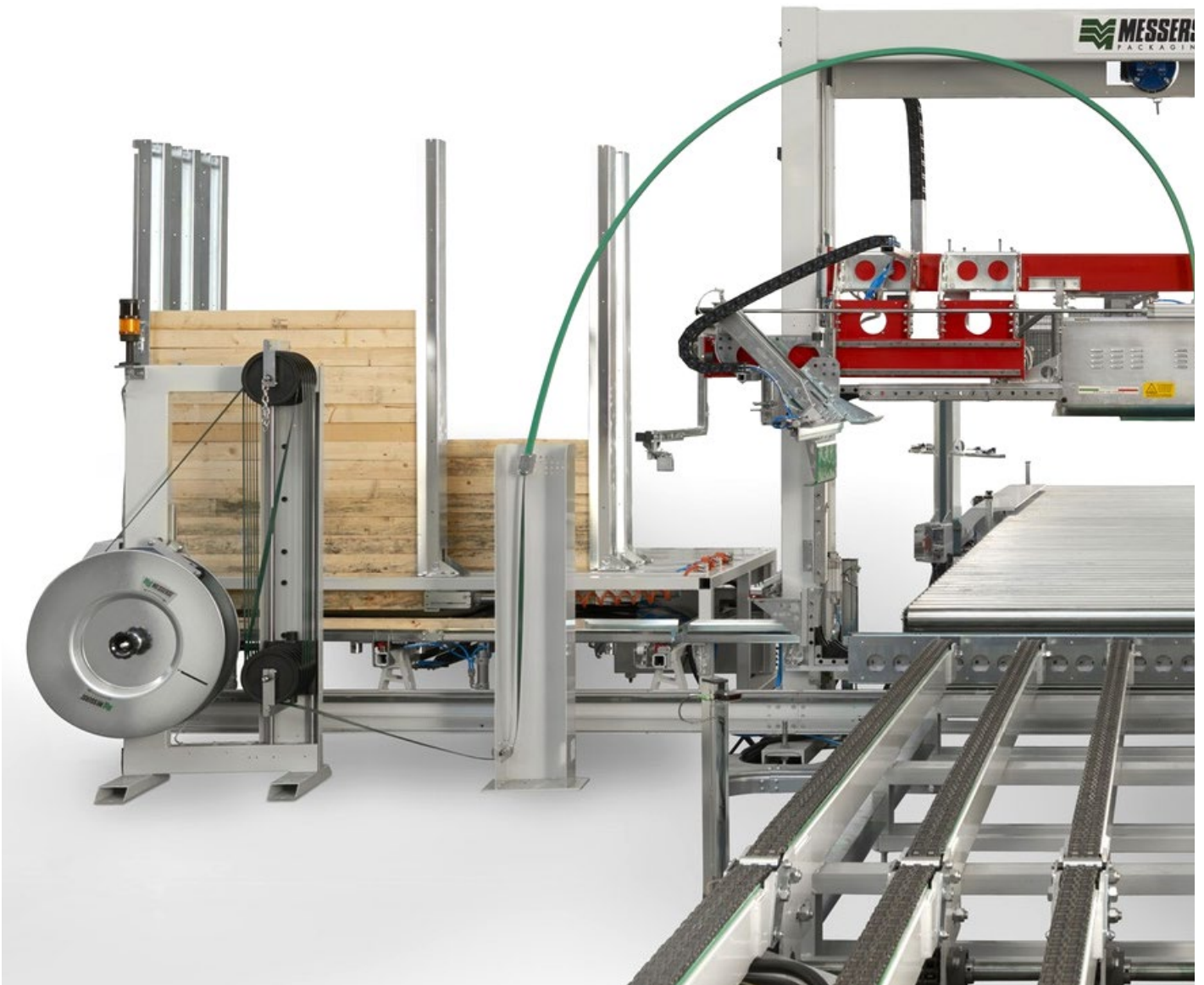
AVF Owijarka przejezdna



ORBIT Owijarka pozioma (horyzontalna)



Automatyzacja pakowania drewna





VR80

Wiązarka pionowa

Opis

VR80 to bezobsługowa maszyna do wiązania. Dzięki możliwemu do dostosowania rozmiarowi ramy oraz wielu opcjom wyposażenia, wiązkę VR80 można z powodzeniem dostosować do konkretnych wymagań produktu i zakładu.

Wiązarka może być wyposażona w ruchomą prowadnicę (lancę), która wprowadzana między deski palety gwarantuje optymalną stabilizację pakowanego ładunku. Maszyna do wiązania VR80 jest łatwa do zintegrowania z istniejącymi liniami pakującymi.

Dane techniczne

Typ taśmy:	PET / PP
Szerokość taśmy:	8 - 19 mm
Grubość taśmy:	0,60 - 1,27 mm
Siła naciągu:	do 5 000 N
Łączenie taśmy:	Zgrzew tarciový / termiczny
Czas zgrzewania:	1,2 - 3 s (zależnie od naciągu)
Zasilanie:	220/400 V / 3 kW
Rozmiar ramy:	1 450 x 1 500 mm (standard)

Opcje wyposażenia

Podajnik narożników ochronnych

Podajnik belek na spód / górę

Podajnik belek na boki ładunku

Prowadnice teleskopowe

Podajnik taśmy Jumbo

Podajnik taśmy Superjumbo





RA300

Owijarka z wirującym ramieniem

Opis

Owijarka z wirującym ramieniem Messersi RA300 to w pełni automatyczna (bezobsługowa) maszyna do foliowania ładunków w linii pakującej. Urządzenie wyposażone jest w moduły automatycznego mocowania, odcięcia i zgrzewania folii. Obrotowe ramię porusza się z prędkością do 30 obrotów na minutę. Prędkość ramienia, wznoszenia i opadania wózka z folią sterowane są falownikami.

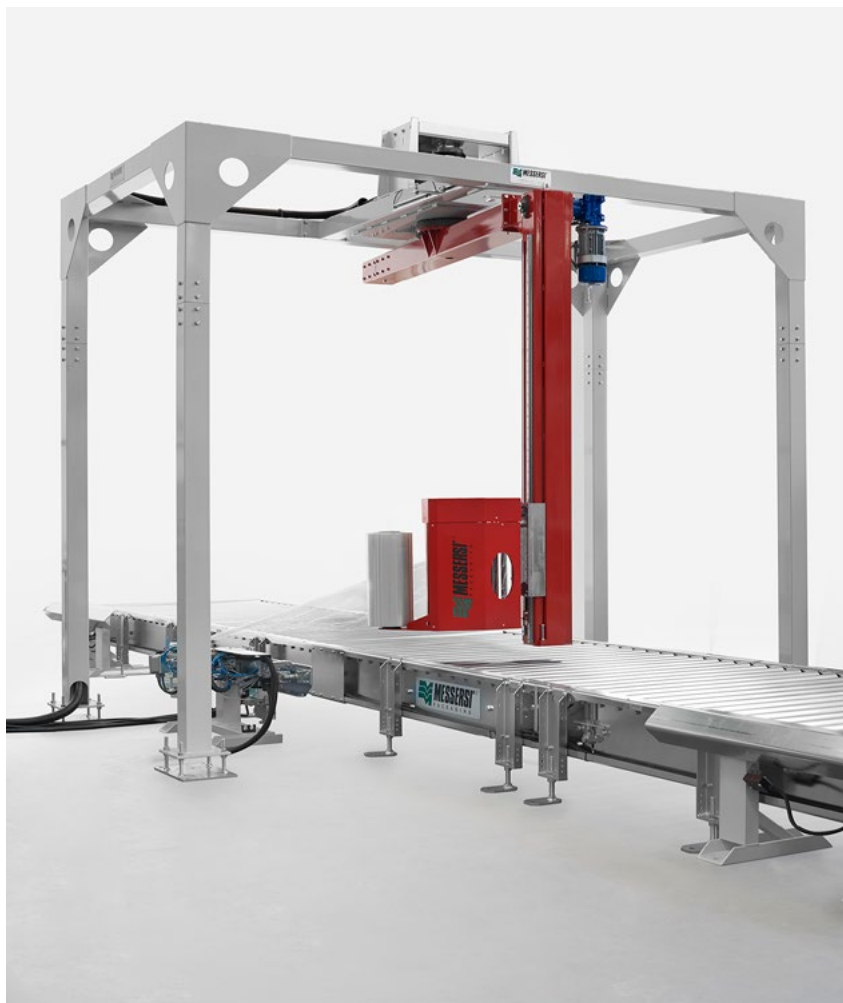
Opcjonalnie owijarka może być wyposażona w system rozciągu wstępnego folii z niezależnym napędem (Power Pre-Stretch), podnośnik ładunku, który gwarantuje owijanie od samego dołu palety a także system automatycznej wymiany rolki z folią.

Dane techniczne

Max. przekątna palety:	1700 mm
Max. prędkość ramienia:	36 rpm
Zasilanie:	400V, 3Ph +N +PE
Moc znamionowa:	4 kW
Ciśnienie robocze:	6 bar
Zapotrzebowanie:	10 nl / cykl
Rozciąg folii (pre-stretch):	150 do 300%

Opcje wyposażenia

- Zaawansowany rozciąg folii
- Podajnik folii na górę ładunku
- Moduł redukcji wysokości folii





AVF

Owijarka przejezdna

Opis

AVF to maszyna do pracy w automatycznych liniach do pakowania. Jej zadaniem jest owijanie ładunków za pomocą foliowej kurtyny. Ładunek jest opasany z czterech stron za pomocą folii stretch, która następnie jest zgrzewana z tyłu ładunku. Maszyna do foliowania Messersi AVF wyposażona może być w 2 lub 4 rolki z folią. Możliwa jest regulacja stopnia rozciągu folii stretch.

Dane techniczne

Szerokość ładunku:	min. 500 mm, max. 1200 mm
Wysokość ładunku:	min. 250 mm, max 1500 mm
Rodzaj folii:	Stretch PE
Grubość folii:	40 - 100 micron
Zasilanie:	400V+N+T 50/60 Hz





ORBIT

Owijarka horyzontalna (pozioma)

Opis

Owijarka pozioma (horyzontalna) Messersi Orbit dostępna jest w wielu wariantach, z pierścieniem o różnej średnicy, ale także z dodatkowymi opcjami wyposażenia, co umożliwi dostosowanie do potrzeb ładunku i produkcji. Do takich opcji należą m.in. moduł zgrzewania folii, podajnik folii na front i tył ładunku, podajnik narożników ochronnych, podajnik belek pod ładunek.

W standardzie owijarka Orbit wyposażona jest w mechaniczny system rozciągania wstępnego folii (pre-stretch).



Dane techniczne

Średnica pierścienia:	2100 mm
Średnica rolki z folią:	500 mm
System pre-stretch:	mechaniczny rozciąg folii
Moc znamionowa:	4 kW
Zasilanie:	400 V, 3P+N+PE, 50 Hz

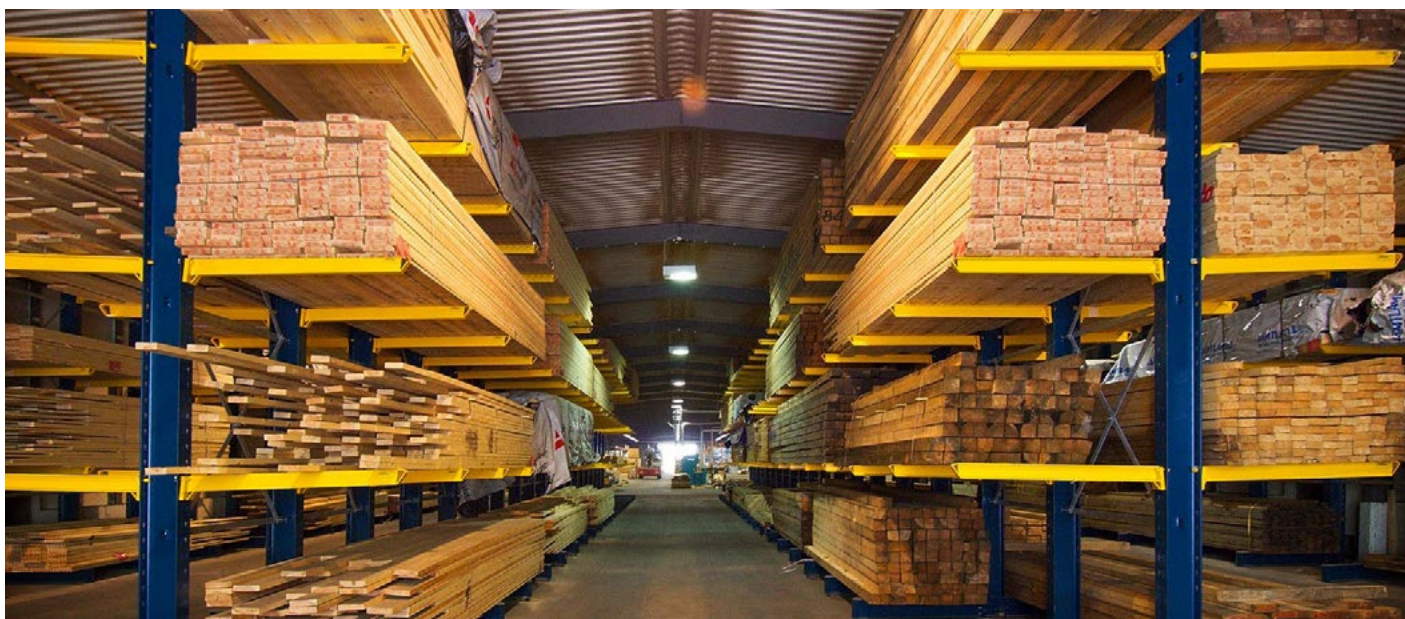
Opcje wyposażenia

- Moduł zgrzewania folii
- Kurtyna foliowa na przód i tył
- Aplikator narożników ochronnych
- Moduł podkładający belki





Messersi Polska



Kontakt

Plac Oddziałów Młodzieży Powstańczej 2
40-061 Katowice

e-mail: tezaurus@tezaurus.info
telefon: +48 32 251 97 00